

# JULIANÓW PARK

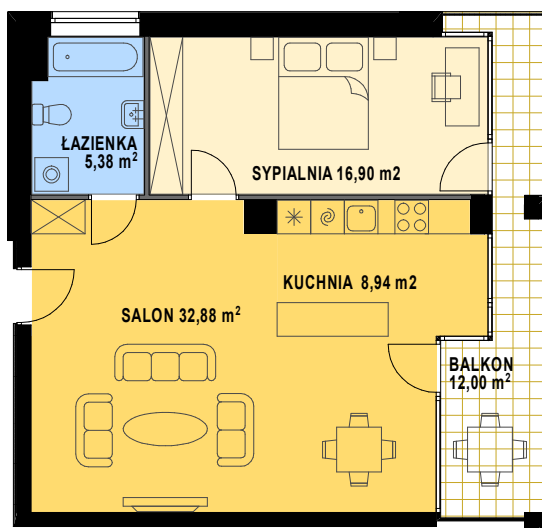
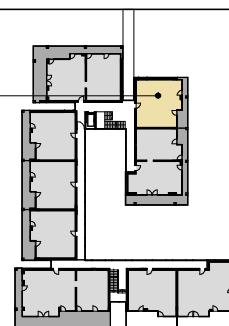
ŁÓDŹ, UL. PRZEDWIOŚNIE 27

# M 10



M 10  
I PIĘTRO

ul. Przedwiośnie 27



## M 10 I PIĘTRO

POW. UŻYTKOWA = 64,10 m<sup>2</sup>

BALKON = 12,00 m<sup>2</sup>

■ ŚCIANY DZIAŁOWE

Apartamenty Julianów Sp. z o. o. S.K.  
20-701 Lublin, ul. Nałęczowska 30 lok 11

**Biuro sprzedaży:**

Łódź, ul. Tuwima 15 lok. U10 (201 na domofonie)

tel.: 42 637-74-07, 506-140-071, 514-080-677

e-mail: lodz@studio3.pl, strona: www.apartamentyjulianow.pl

1. ZESTAWIENIE POWIERZCHNI UŻYTKOWYCH POSZCZEGÓLNYCH POMIESZCZEŃ I LOKALU PODANO NA PODSTAWIE PROJEKTU BUDOWLANEGO I MOŻE ULEC NIEWIELKIEJ ZMIANIE W TRAKCIE PROCESU BUDOWLANEGO. OBLICZENIE POWIERZCHNI WYKONANO ZGODNIE Z ROZPORZĄDZENIEM MINISTRA TRANSPORTU, BUDOWNICTWA I GOSPODARKI MORSKIEJ Z DN. 25.04.2015r. W SPRAWIE SZCZEGÓŁOWEGO ZAKRESU I FORMY PROJEKTU BUDOWLANEGO (DZ. U. Z DNIA 27 KWIEŹNIA 2012).

2. WYPOSAŻENIE PRZYKŁADOWE, NIE STANOWI OFERTY HANDLOWEJ W ROZUMIENIU KODEKSU CYWILNEGO.