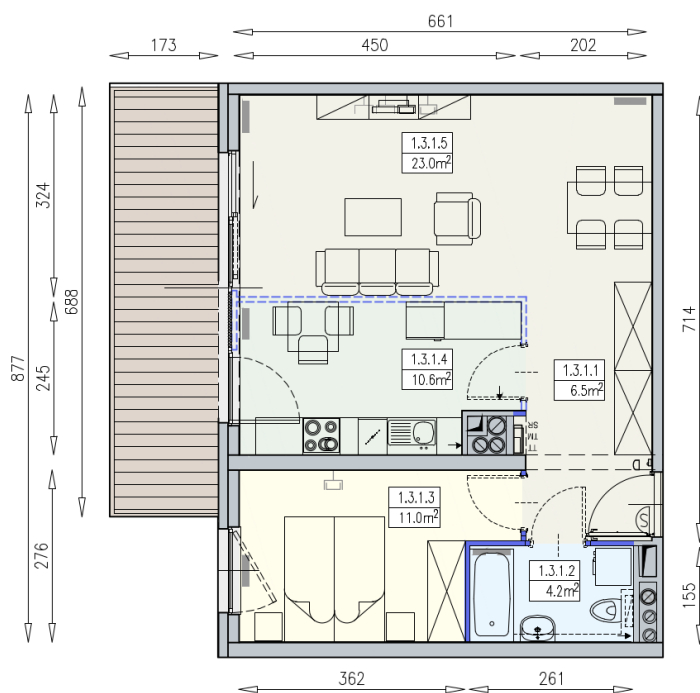


RIVER POINT > BUDYNEK KM2 > MIESZKANIE KM2 1/3/1/2k

POWIERZCHNIA **55.30 m²** POKOJE **2**
 KONDYGNACJA **III Piętro** CENA **409 220 zł**
 STATUS **wolny** CENA/M² **7 400 zł**
 REALIZACJA RATA KREDYTU **1 907 zł**



komfortowy apartament, czterdziestometrowa cz Wybitna, nowoczesna architektura, bogate wyko



LEGENDA

TM		szafka elektryczna		dzwonek
SR		szafka rozdzielacza		sluchawka domofonu
		grzejnik panelowy		gniazdo TEL/KOMP
		grzejnik lazienkowy		gniazdo R/TV/SAT
				wentylacja

UWAGI:

- aranżacja wnętrza (meble, urządzenia) służyć wyłącznie celom ilustracyjnym
- przyłącza instalacyjne znajdują się w miejscach usytuowania urządzeń
- powierzchnie podane wg normy PN-ISO 9836
- wymiary podane w świetle murów, bez tynków

Materiał reklamowy ma charakter poglądowy i nie stanowi oferty w rozumieniu prawa handlowego.

