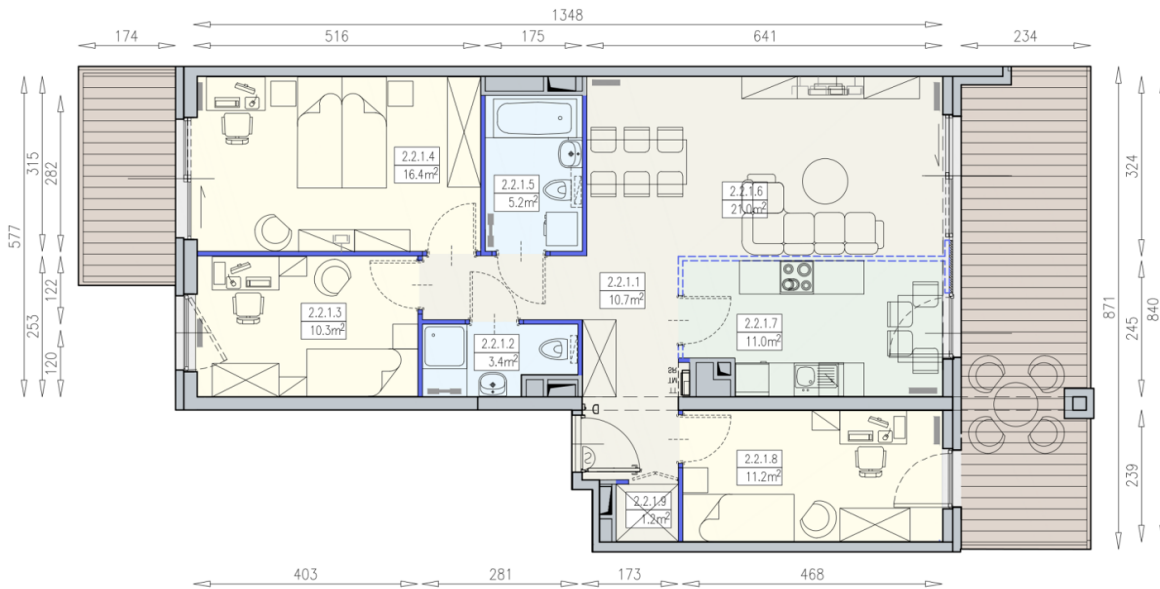


## RIVER POINT > BUDYNEK KM2 > MIESZKANIE KM2 2/2/1/4k

POWIERZCHNIA **90.40 m<sup>2</sup>** POKOJE **4**  
 KONDYGNACJA **II Piętro** CENA **675 740 zł**  
 STATUS **wolny** CENA/M<sup>2</sup> **7 475 zł**  
 REALIZACJA RATA KREDYTU **3 149 zł**



apartament dla wymagających, głębokie balkony Własny Fitness, sala klubowa, recepcja



### LEGENDA

TM		szafka elektryczna		dzwonek
SR		szafka rozdzielacza		sluchawka domofonu
		grzejnik panelowy		gniazdo TEL/KOMP
		grzejnik lazienkowy		gniazdo R/TV/SAT
				wentylacja

### UWAGI:

- aranżacja wnętrza (meble, urządzenia) służyć wyłącznie celom ilustracyjnym
- przyłącza instalacyjne znajdują się w miejscach usytuowania urządzeń
- powierzchnie podane wg normy PN-ISO 9836
- wymiary podane w świetle murów, bez tynków

Materiał reklamowy ma charakter poglądowy i nie stanowi oferty w rozumieniu prawa handlowego.

