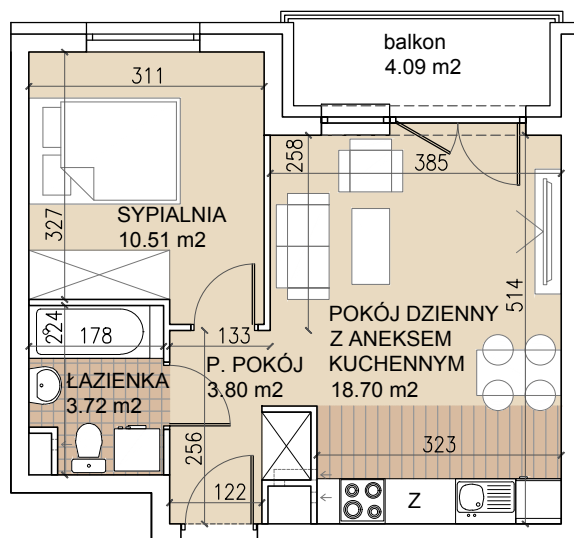


LOKUM

Victoria

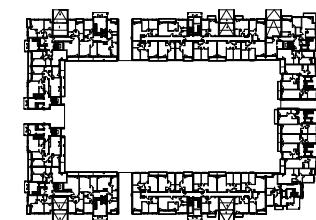
Stare Miasto, ul. Tęczowa



Mieszkanie: 13-0-6

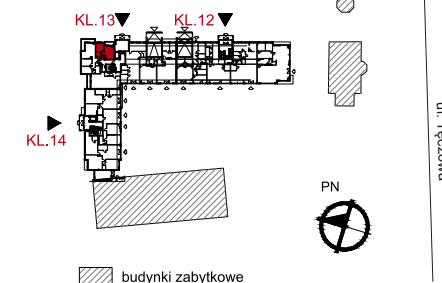
2 POKOJE | Klatka: 13 | Piętro: parter

Plan osiedla



Powierzchnia użytkowa: 36,73 m²

Pokój dzienny z an.kuch.	18,70 m ²
Sypialnia	10,51 m ²
Przedpokój	3,80 m ²
Łazienka	3,72 m ²
Balkon	4,09 m ²



budynki zabytkowe



Lokum Developer S.A.
Salon Sprzedaży: ul. Krawiecka 1, lok. 101, tel. 71 796 66 66
www.lokumdeveloper.pl

Uwagi:
Prezentowane rzuty zostały załączone w celu przedstawienia rozkładu funkcjonalnego pomieszczeń i należy traktować je poglądowo. Ostateczne wymiary zostaną określone podczas pomiarów powykonawczych i mogą różnić się od podanych.

Inwestor:

LOKUM
DEVELOPER

Projektant:

AD
ARCHITEKCI
AD ARCHITEKCI Sp.j.
al. Kasztanowa 3a-5
53-125 Wrocław
www.adarchitekci.pl