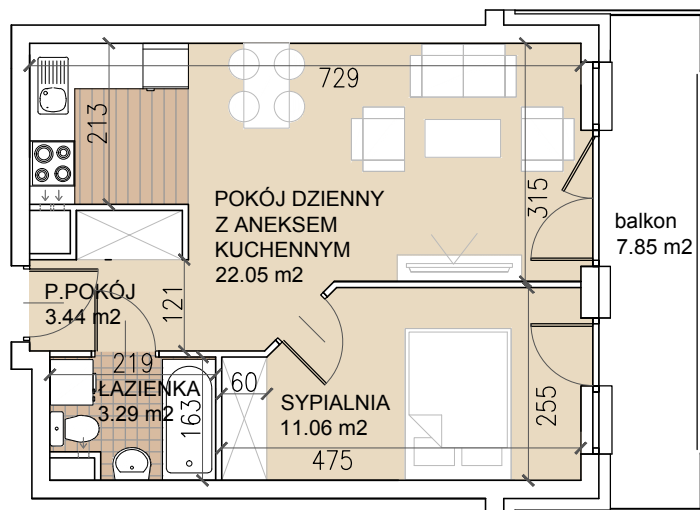


LOKUM

Victoria

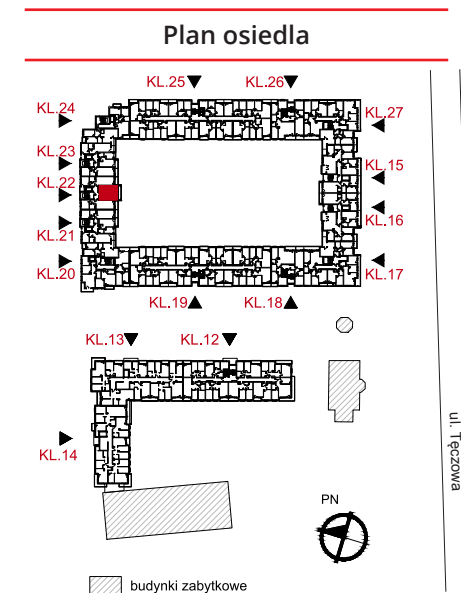
Stare Miasto, ul. Tęczowa



Mieszkanie: 22-6-19
2 POKOJE | Klatka: 22 | Piętro: 6

Powierzchnia użytkowa: 39,84 m²

Pokój dzienny z an. kuch.	22,05 m ²
Sypialnia	11,06 m ²
Przedpokój	3,44 m ²
Łazienka	3,29 m ²
Balkon	7,85 m ²



Lokum Developer S.A.
Salon Sprzedaży: ul. Krawiecka 1, lok. 101, tel. 71 796 66 66
www.lokumdeveloper.pl

Uwagi:
Prezentowane rzuty zostały załączone w celu przedstawienia rozkładu funkcjonalnego pomieszczeń i należy traktować je poglądowo. Ostateczne wymiary zostaną określone podczas pomiarów powykonawczych i mogą różnić się od podanych.

Inwestor:

LOKUM
DEVELOPER

Projektant:

AD
ARCHITEKCI
AD ARCHITEKCI Sp. j.
al. Kasztanowa 3a-5
53-125 Wrocław
www.adarchitekci.pl