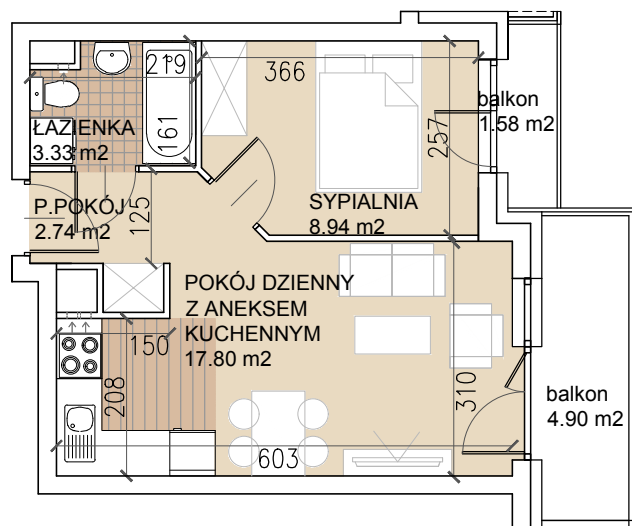


LOKUM

Victoria

Stare Miasto, ul. Tęczowa



Mieszkanie: 23-6-20

2 POKOJE | Klatka: 23 | Piętro: 6

Powierzchnia użytkowa: 32,81 m²

Pokój dzienny z an. kuch. 17,80 m²

Sypialnia 8,94 m²

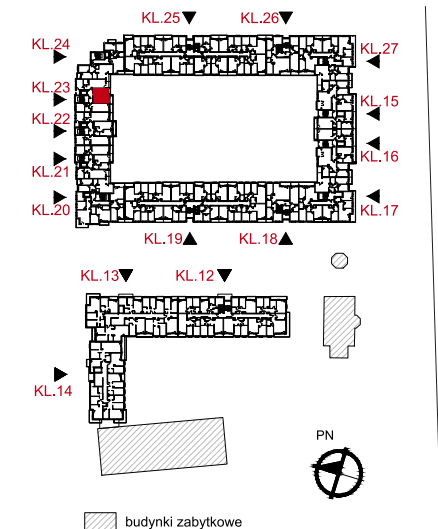
Przedpokój 2,74 m²

Łazienka 3,33 m²

Balkon 1 1,58 m²

Balkon 2 4,90 m²

Plan osiedla



Lokum Developer S.A.
Salon Sprzedaży: ul. Krawiecka 1, lok. 101, tel. 71 796 66 66
www.lokumdeveloper.pl

Uwagi:
Prezentowane rzuty zostały załączone w celu przedstawienia rozkładu funkcjonalnego pomieszczeń i należy traktować je poglądowo. Ostateczne wymiary zostaną określone podczas pomiarów powykonawczych i mogą różnić się od podanych.

Inwestor:

LOKUM
DEVELOPER

Projektant:

AD ARCHITEKCI
AD ARCHITEKCI Sp. j.
al. Kasztanowa 3a-5
53-125 Wrocław
www.adarchitekci.pl