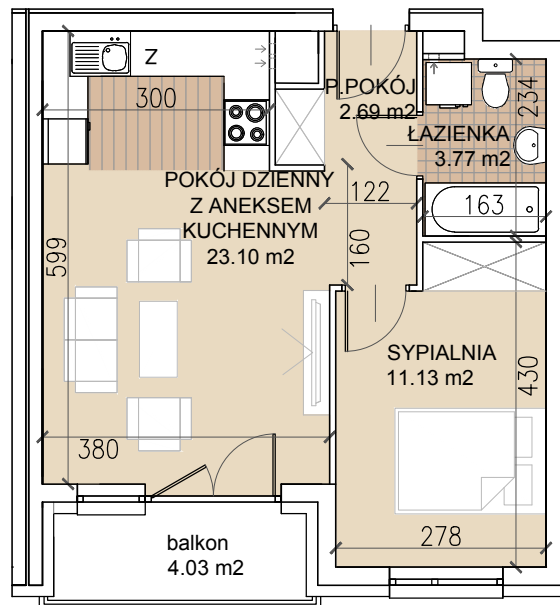


# LOKUM

## Victoria

Stare Miasto, ul. Tęczowa



Mieszkanie: 25-4-57

2 POKOJE | Klatka: 25 | Piętro: 4

Powierzchnia użytkowa: 40,69 m<sup>2</sup>

Pokój dzienny z an. kuch. 23,10 m<sup>2</sup>

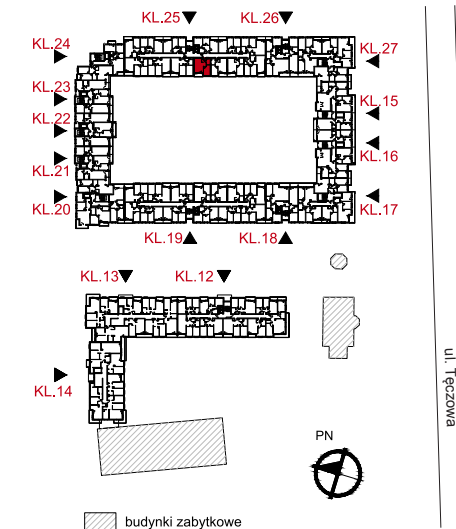
Sypialnia 11,13 m<sup>2</sup>

Przedpokój 2,69 m<sup>2</sup>

Łazienka 3,77 m<sup>2</sup>

Balkon 4,03 m<sup>2</sup>

Plan osiedla



Lokum Deweloper S.A.  
Salon Sprzedaży: ul. Krawiecka 1, lok. 101, tel. 71 796 66 66  
[www.lokumdeveloper.pl](http://www.lokumdeveloper.pl)

Uwagi:  
Prezentowane rzuty zostały załączone w celu przedstawienia rozkładu funkcjonalnego pomieszczeń i należy traktować je poglądowo. Ostateczne wymiary zostaną określone podczas pomiarów powykonawczych i mogą różnić się od podanych.

Inwestor:

**LOKUM**  
DEVELOPER

Projektant:

**AD** ARCHITEKCI  
al. Kaszтанowa 3a-5  
53-125 Wrocław  
[www.adarchitekci.pl](http://www.adarchitekci.pl)