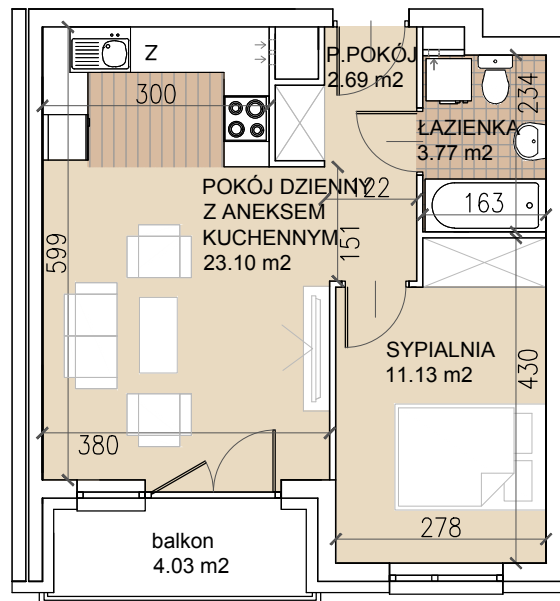


LOKUM

Victoria

Stare Miasto, ul. Tęczowa

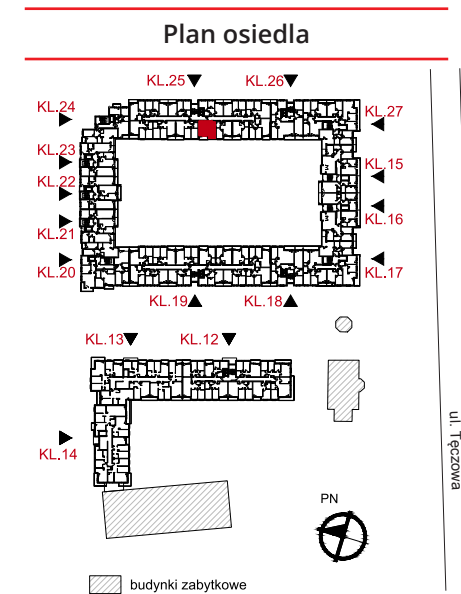


Mieszkanie: 25-5-70

2 POKOJE | Klatka: 25 | Piętro: 5

Powierzchnia użytkowa: 40,69 m²

| | |
|---------------------------|----------------------|
| Pokój dzienny z an. kuch. | 23,10 m ² |
| Sypialnia | 11,13 m ² |
| Przedpokój | 2,69 m ² |
| Łazienka | 3,77 m ² |
| Balkon | 4,03 m ² |



Lokum Deweloper S.A.
Salon Sprzedaży: ul. Krawiecka 1, lok. 101, tel. 71 796 66 66
www.lokumdeveloper.pl

Uwagi:
Prezentowane rzuty zostały załączone w celu przedstawienia rozkładu funkcjonalnego pomieszczeń i należy traktować je poglądowo. Ostateczne wymiary zostaną określone podczas pomiarów powykonawczych i mogą różnić się od podanych.

Inwestor:

LOKUM
DEVELOPER

Projektant:

AD ARCHITEKCI Sp. j.
al. Kasztanowa 3a-5
53-125 Wrocław
www.adarchitekci.pl