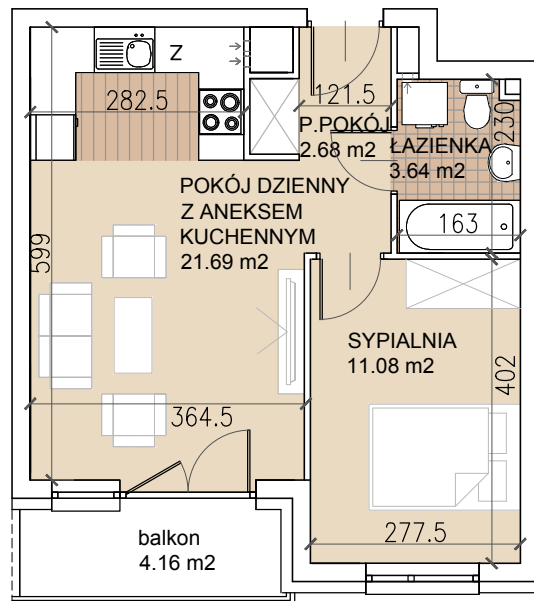


LOKUM

Victoria

Stare Miasto, ul. Tęczowa



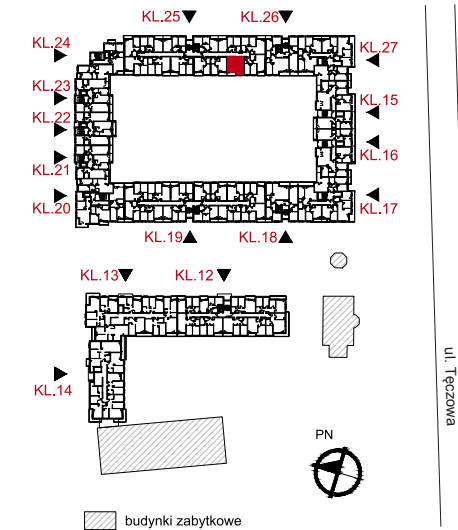
Mieszkanie: 25-6-81

2 POKOJE | Klatka: 25 | Piętro: 6

Powierzchnia użytkowa: 39,09 m²

Pokój dzienny z an. kuch.	21,69 m ²
Sypialnia	11,08 m ²
Przedpokój	2,68 m ²
Łazienka	3,64 m ²
Balkon	4,16 m ²

Plan osiedla



Lokum Deweloper S.A.
Salon Sprzedaży: ul. Krawiecka 1, lok. 101, tel. 71 796 66 66
www.lokumdeveloper.pl

Uwagi:
Prezentowane rzuty zostały załączone w celu przedstawienia rozkładu funkcjonalnego pomieszczeń i należy traktować je poglądowo. Ostateczne wymiary zostaną określone podczas pomiarów powykonawczych i mogą różnić się od podanych.

Inwestor:

LOKUM
DEVELOPER

Projektant:

AD ARCHITEKCI
AD ARCHITEKCI Sp. j.
al. Kasztanowa 3a-5
53-125 Wrocław
www.adarchitekci.pl