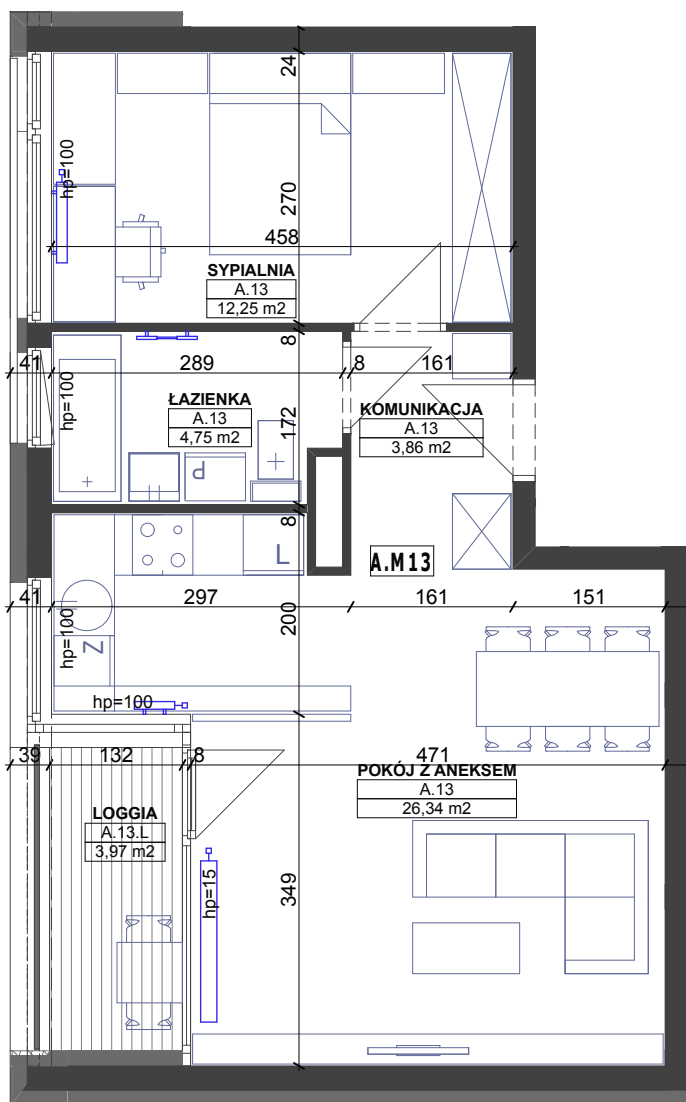
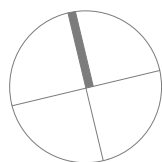




Budynek mieszkalny wielorodzinny



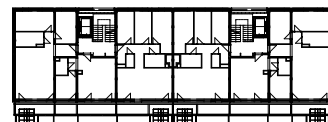
A.13		
KOMUNIKACJA		3,86
ŁAZIENKA		4,75
POKÓJ Z ANEKSEM		26,34
SYPIALNIA		12,25
		47,20 m²
A.13.L		
LOGGIA		3,97



mieszkanie

A 13

piętro **3**



Powyzsze rysunki maja charakter pogladowy. Podane powierzchnie lokali sa orientacyjne, dokladny obmiar zostanie okrelony po dokonaniu inwentaryzacji budynku.