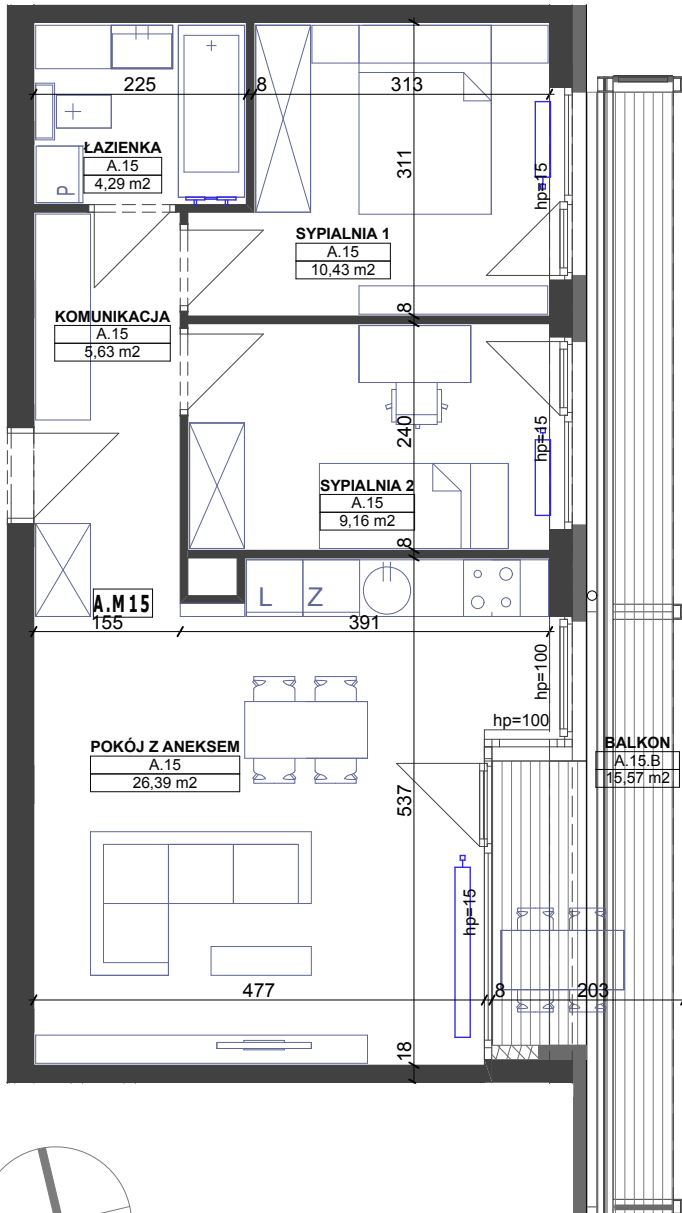
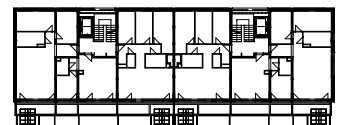




Budynek mieszkalny wielorodzinny



A.15		
	KOMUNIKACJA	5,63
	ŁAZIENKA	4,29
	POKÓJ Z ANEKSEM	26,39
	SYPIALNIA 1	10,43
	SYPIALNIA 2	9,16
		55,90 m2
A.15.B		
	BALKON	15,57



mieszkanie

A 15

piętro **3**

Powyzsze rysunki maja charakter pogladowy. Podane powierzchnie lokali sa orientacyjne, dokladny obmiar zostanie okrelony po dokonaniu inwentaryzacji budynku.