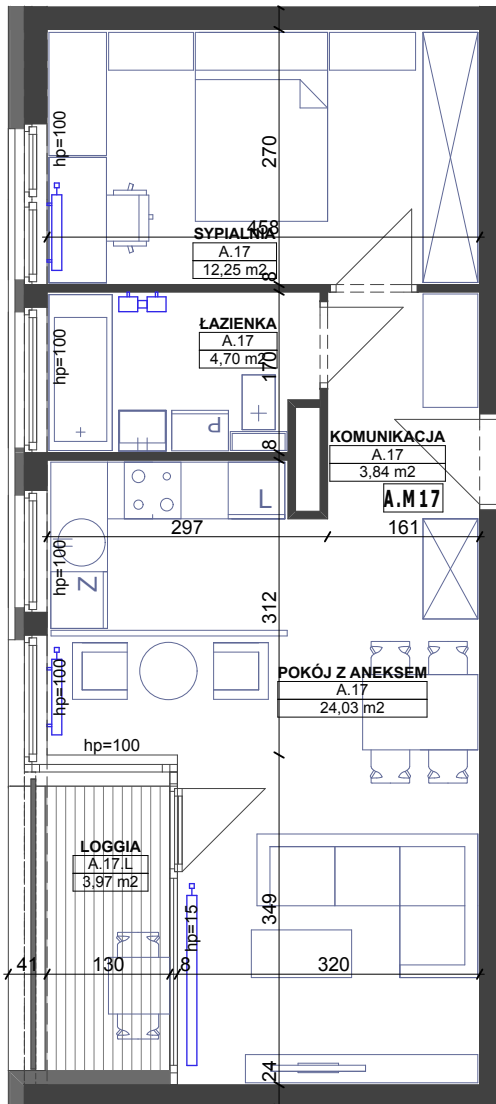
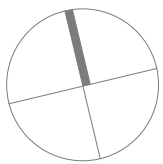




Budynek mieszkalny wielorodzinny

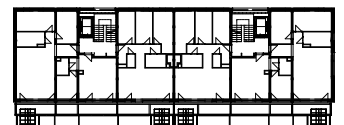
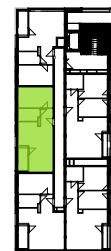


A.17		
	KOMUNIKACJA	3,84
	ŁAZIENKA	4,70
	POKÓJ Z ANEKSEM	24,03
	SYPIALNIA	12,25
		44,82 m²
A.17.L		
	LOGGIA	3,97



mieszkanie **A 17**

piętro **4**



Powyższe rysunki mają charakter poglądowy. Podane powierzchnie lokali są orientacyjne, dokładny obmiar zostanie określony po dokonaniu inwentaryzacji budynku.