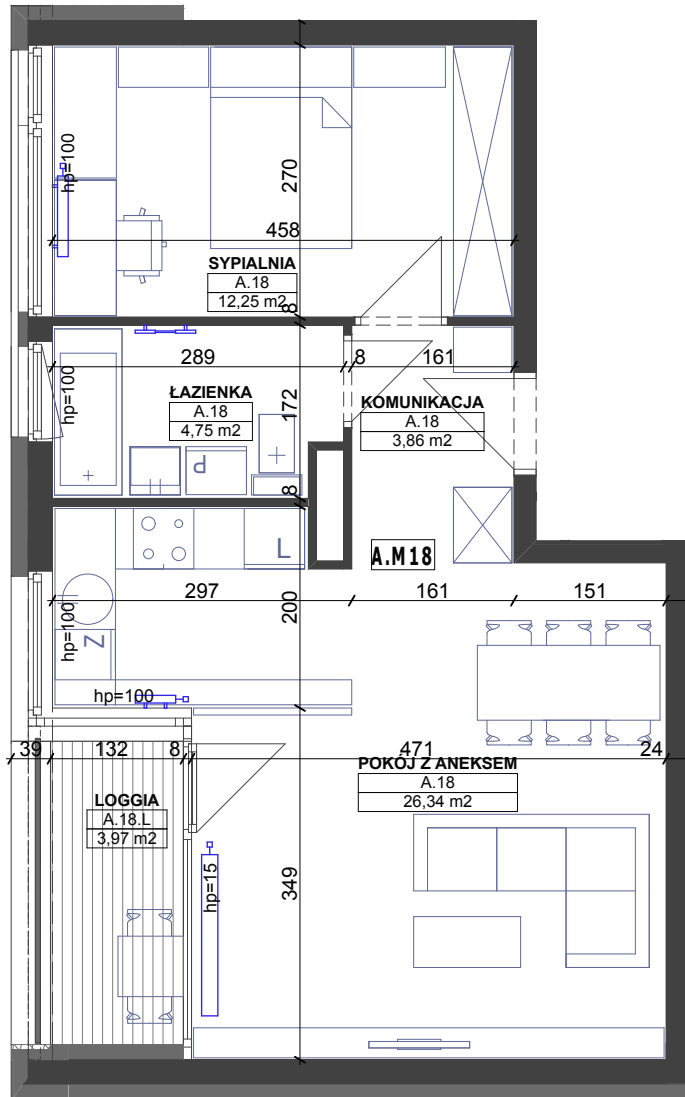
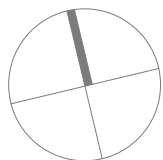




Budynek mieszkalny wielorodzinny

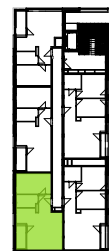


A.18	KOMUNIKACJA	3,86
	ŁAZIENKA	4,75
	POKÓJ Z ANEKSEM	26,34
	SYPIALNIA	12,25
		47,20 m²
A.18.L	LOGGIA	3,97



mieszkanie **A 18**

piętro **4**



Powyzsze rysunki maja charakter pogladowy. Podane powierzchnie lokali sa orientacyjne, dokladny obmiar zostanie okreslony po dokonaniu inwentaryzacji budynku.