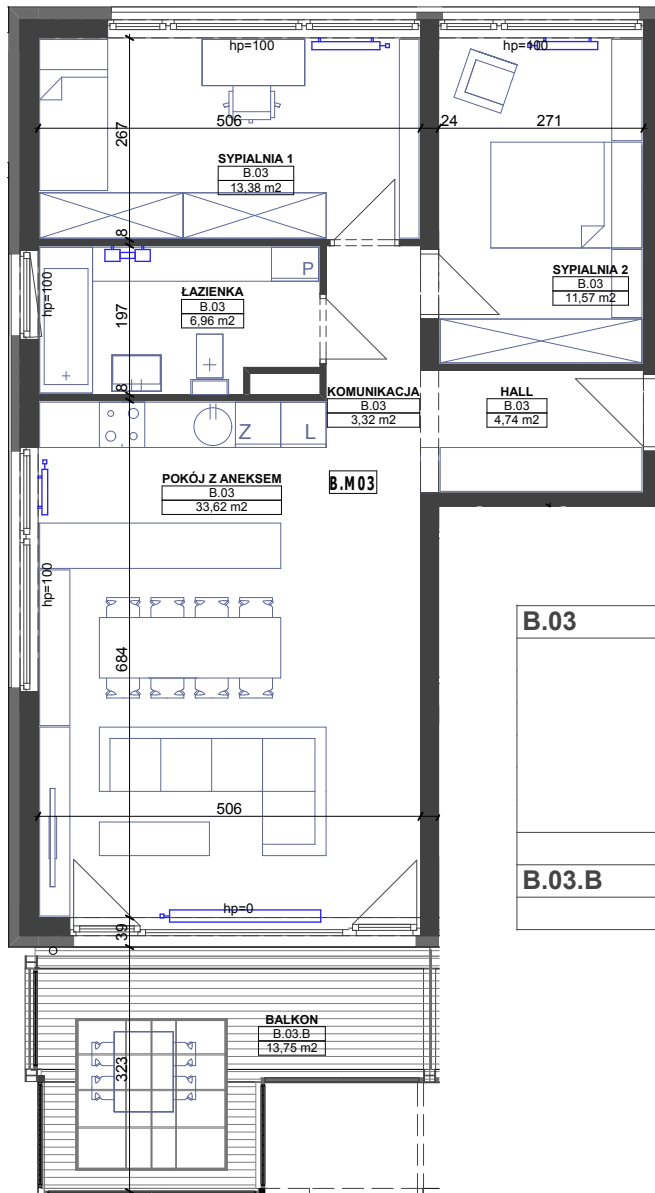
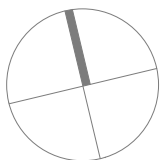




Budynek mieszkalny wielorodzinny



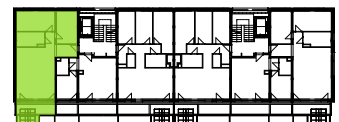
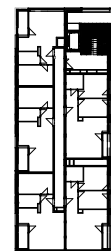
B.03		
	HALL	4,74
	KOMUNIKACJA	3,32
	ŁAZIENKA	6,96
	POKÓJ Z ANEKSEM	33,62
	SYPIALNIA 1	13,38
	SYPIALNIA 2	11,57
		73,59 m2
B.03.B		
	BALKON	13,75



mieszkanie

B 03

piętro **2**



Powyższe rysunki mają charakter poglądowy. Podane powierzchnie lokali są orientacyjne, dokładny obmiar zostanie określony po dokonaniu inwentaryzacji budynku.