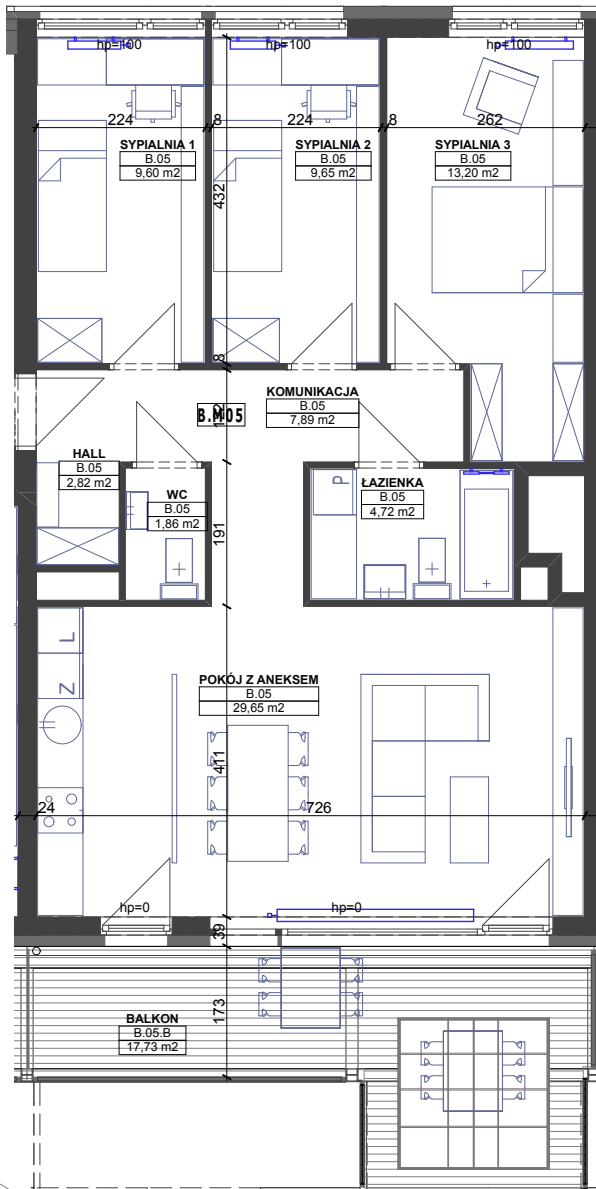
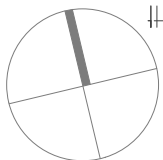




# Budynek mieszkalny wielorodzinny



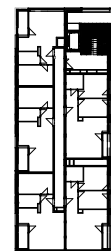
B.05		
	HALL	2,82
	KOMUNIKACJA	7,89
	ŁAZIENKA	4,72
	POKÓJ Z ANEKSEM	29,65
	SYPIALNIA 1	9,60
	SYPIALNIA 2	9,65
	SYPIALNIA 3	13,20
	WC	1,86
		<b>79,39 m<sup>2</sup></b>
B.05.B		
	BALKON	17,73



mieszkanie

# B 05

piętro **2**



Powyższe rysunki mają charakter poglądowy. Podane powierzchnie lokali są orientacyjne, dokładny obmiar zostanie określony po dokonaniu inwentaryzacji budynku.