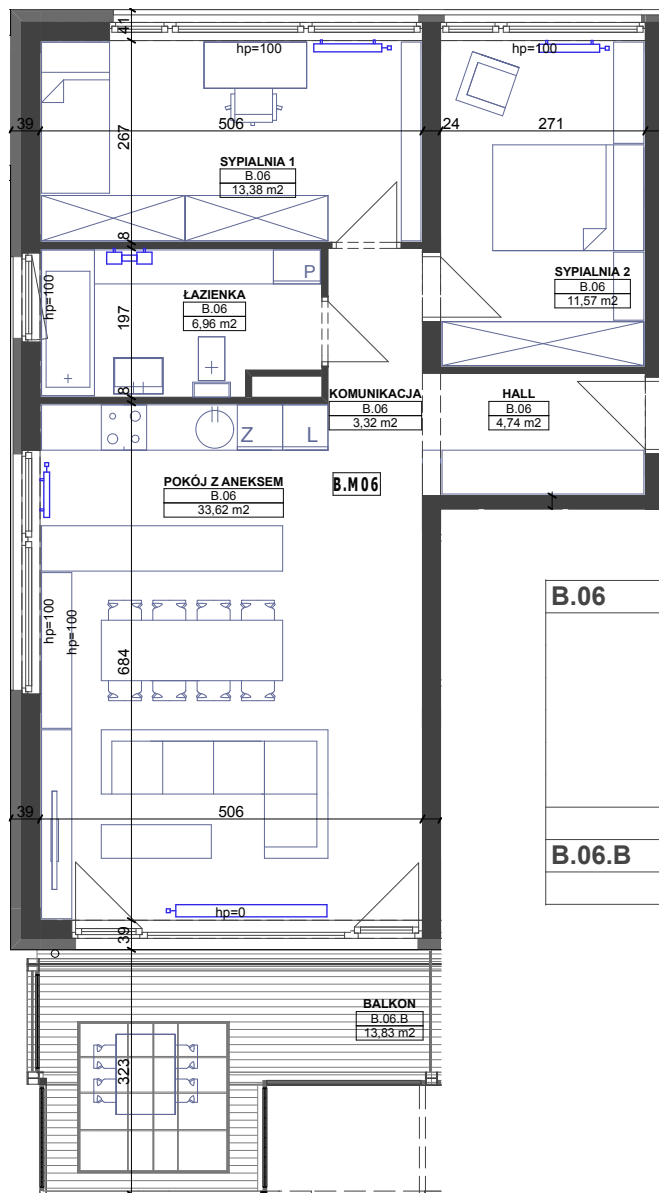
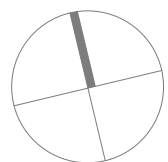




# Budynek mieszkalny wielorodzinny



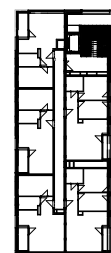
<b>B.06</b>	HALL	4,74
	KOMUNIKACJA	3,32
	ŁAZIENKA	6,96
	POKÓJ Z ANEKSEM	33,62
	SYPIALNIA 1	13,38
	SYPIALNIA 2	11,57
		<b>73,59 m2</b>
<b>B.06.B</b>	BALKON	13,83



mieszkanie

**B 06**

piętro **3**



Powyzsze rysunki maja charakter pogladowy. Podane powierzchnie lokali sa orientacyjne, dokladny obmiar zostanie okrelony po dokonaniu inwentaryzacji budynku.