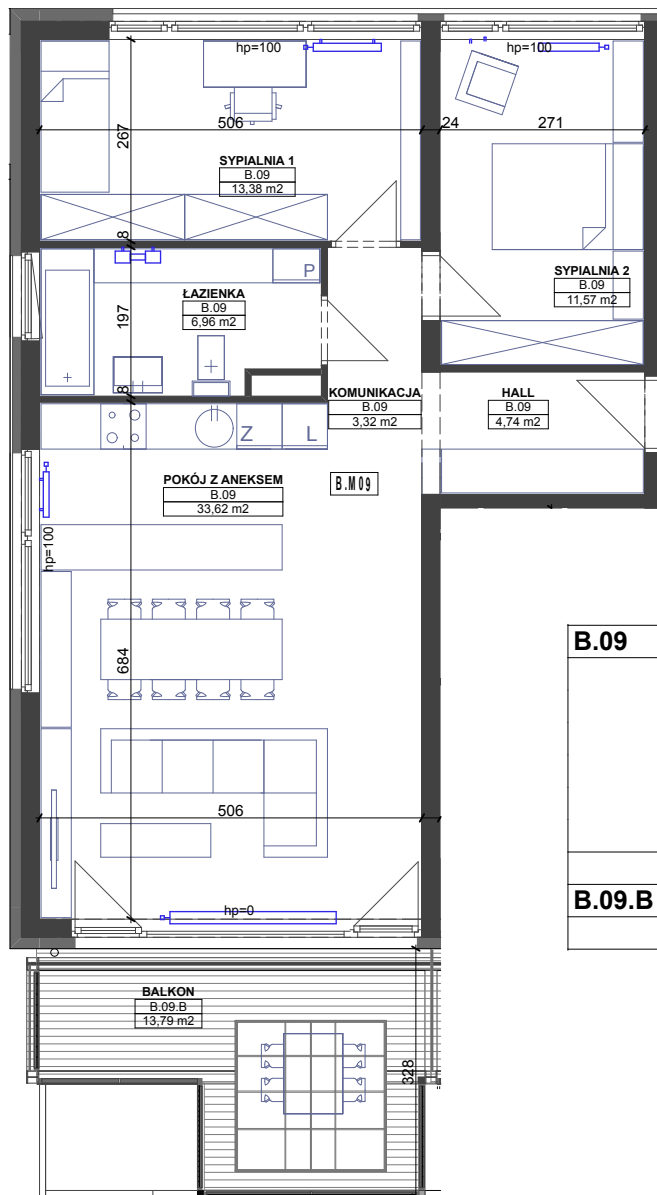
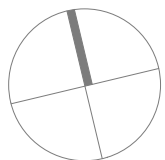




Budynek mieszkalny wielorodzinny



B.09		
	HALL	4,74
	KOMUNIKACJA	3,32
	ŁAZIENKA	6,96
	POKÓJ Z ANEKSEM	33,62
	SYPIALNIA 1	13,38
	SYPIALNIA 2	11,57
		73,59 m²
B.09.B		
	BALKON	13,79

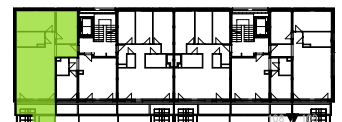
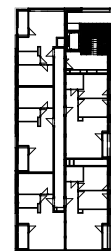


mieszkanie

B 09

piętro

4



Powyzsze rysunki maja charakter pogladowy. Podane powierzchnie lokali sa orientacyjne, dokladny obmiar zostanie okrelony po dokonaniu inwentaryzacji budynku.