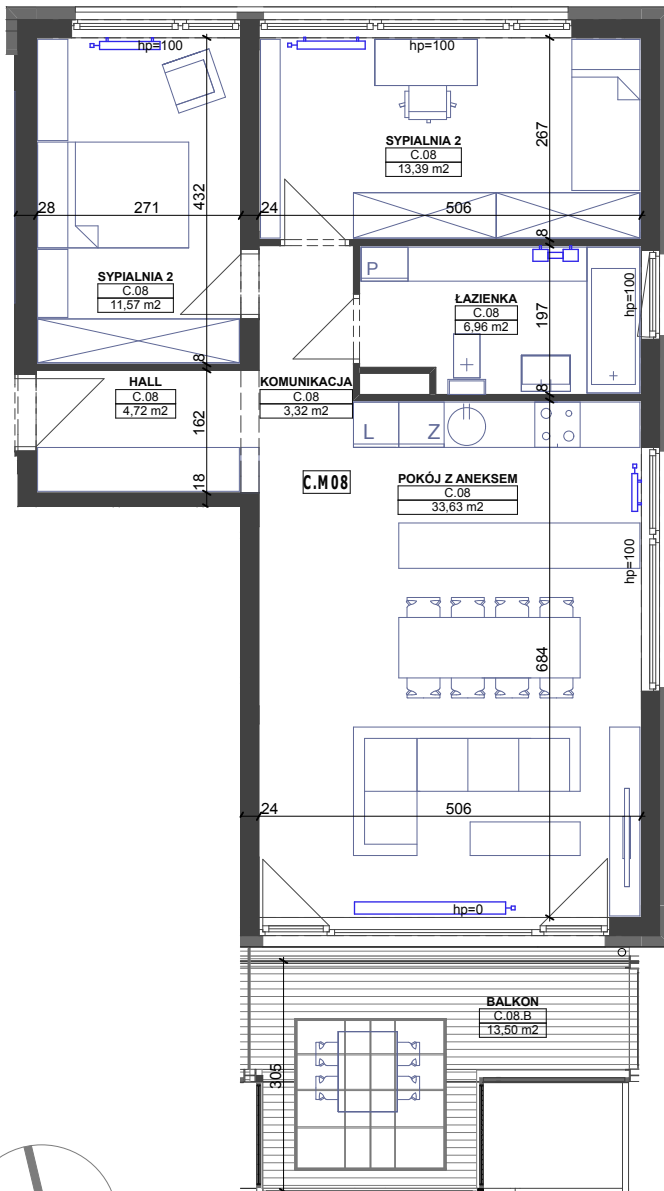
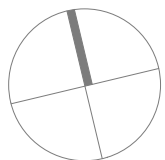




Budynek mieszkalny wielorodzinny



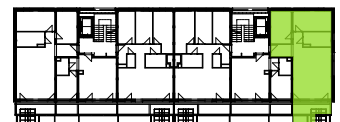
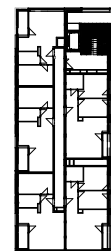
		14,69 m²
C.08		
	HALL	4,72
	KOMUNIKACJA	3,32
	ŁAZIENKA	6,96
	POKÓJ Z ANEKSEM	33,63
	SYPIALNIA 2	24,96
		73,59 m²
C.08.B		
	BALKON	13,50



mieszkanie

C 08

piętro **3**



Powyższe rysunki mają charakter poglądowy. Podane powierzchnie lokali są orientacyjne, dokładny obmiar zostanie określony po dokonaniu inwentaryzacji budynku.