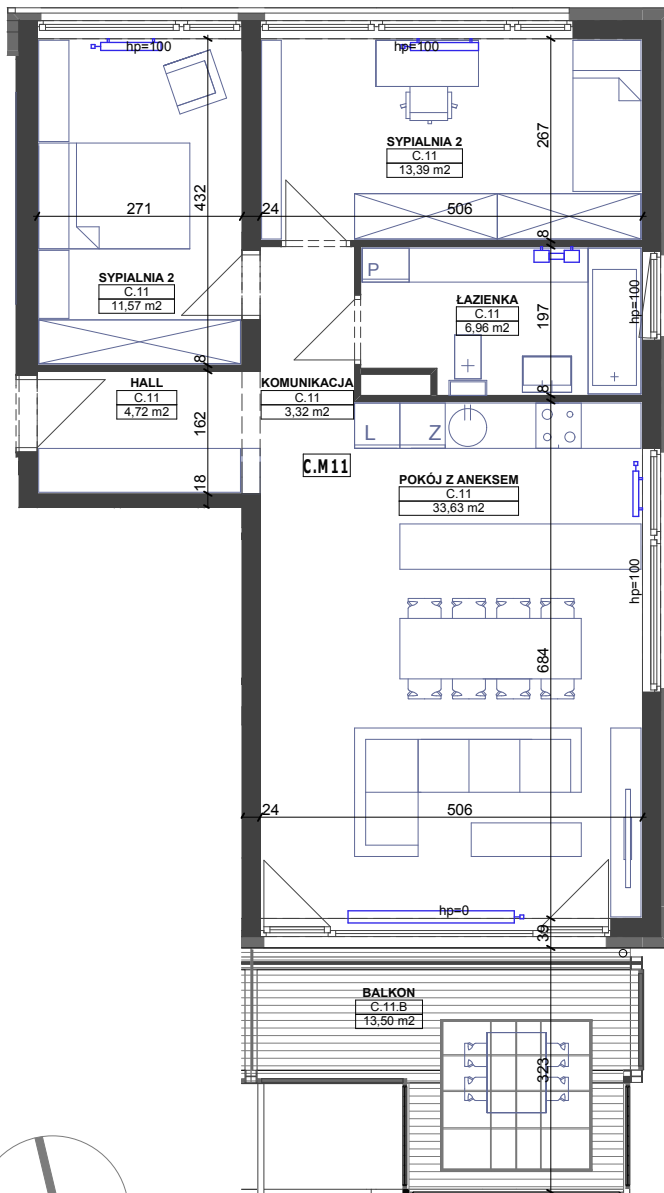
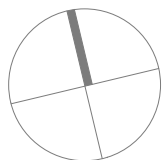




# Budynek mieszkalny wielorodzinny



C.11		
	HALL	4,72
	KOMUNIKACJA	3,32
	ŁAZIENKA	6,96
	POKÓJ Z ANEKSEM	33,63
	SYPIALNIA 2	24,96
		<b>73,59 m2</b>
C.11.B		
	BALKON	13,50
		<b>13,50 m2</b>

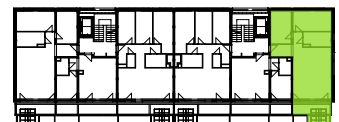
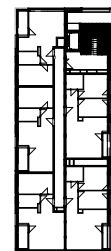


mieszkanie

**C 11**

piętro

**4**



Powyższe rysunki mają charakter poglądowy. Podane powierzchnie lokali są orientacyjne, dokładny obmiar zostanie określony po dokonaniu inwentaryzacji budynku.